

od 1981r.

grupa



aqua

www.aqua.net.pl

AUTOMATYCZNE SYSTEMY NAWADNIAJĄCE

SPIS TREŚCI

STR.

Sterowniki wewnętrzne	9.1
Sterowniki zewnętrzne	9.2
Sterowniki bateryjne	9.3
Detektory deszczu	9.4
Elektrozawory	9.5
Zraszacze rotacyjne (obrotowe)	9.6
Zraszacze statyczne (korpusy i dysze)	9.7
Skrzynki zaworowe	9.9
Linia kroplująca z kompensacją ciśnienia	9.10
Linia kroplująca bez kompensacji ciśnienia	9.10
Wąż nawadniający porowaty	9.10
Szpilki do linii kroplujących	9.11
Zraszacze rolnicze	9.11
Trójnogi	9.11
Rury instalacyjne	9.12
Opaski i złączki instalacyjne	9.13-9.14
Broszura "ABC automatycznego nawadniania"	9.15-9.17

NF009

STEROWNIKI WEWNĘTRZNE

9.1



HUNTER

LP	Kod	
1	XC401I-E	XC-401 I-E Sterownik wewnętrzny (4-sekcyjny) z transformatorem 230 VAC
2	XC601I-E	XC-601 I-E Sterownik wewnętrzny (6-sekcyjny) z transformatorem 230 VAC
3	XC801I-E	XC-801 I-E Sterownik wewnętrzny (8-sekcyjny) z transformatorem 230 VAC
4	PC-301I-E	PC-301 I-E Sterownik modułowy wewnętrzny (3-12 sekcji)+moduł PCM 300
5	PCM300	PCM - 300 moduł do sterowników PC (3 - sekcyjny)



RAIN BIRD

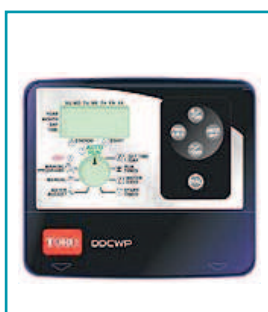
LP	
6	Sterownik wewnętrzny STP 4
7	Sterownik wewnętrzny STP 6
8	Sterownik wewnętrzny STP 9

RAIN

LP	
9	Sterownik wewnętrzny STAR 4
10	Sterownik wewnętrzny STAR 6

ORBIT

LP	
11	Sterownik Orbit 6 - sekcyjny z pilotem
12	Sterownik Orbit 12 - sekcyjny z pilotem



TORO

LP	Kod	
13	DDC-4-220	Sterownik DDC-4-220 4 sekcje 220V + transformator
14	DDC-6-220	Sterownik DDC-6-220 6 sekcji 220V + transformator
15	DDC-8-220	Sterownik DDC-8-220 8 sekcji 220V + transformator



TORO

LP	Kod	
16	TMC212-ID-220	Sterownik TMC-212-ID-220 4 sekcje rozbudowa do 12 sekcji 220 V + transformator

STEROWNIKI ZEWNĘTRZNE

9.2



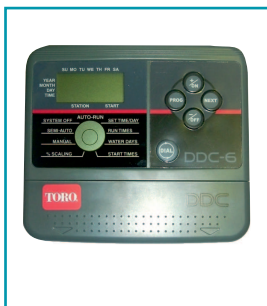
HUNTER

LP	Kod	
17	XC401-E	XC-401-E Sterownik zewnętrzny (4-sekcyjny) z wbudowanym transformatorem 230 VAC
18	XC601-E	XC-601-E Sterownik zewnętrzny (6-sekcyjny) z wbudowanym transformatorem 230 VAC
19	XC801-E	XC-801-E Sterownik zewnętrzny (8-sekcyjny) z wbudowanym transformatorem 230 VAC
20	PC301E	PC-301-E moduł zewnętrzny 3 sekcyjny dla sterowników PCM 300
21	PCM300	PCM-300 (moduł 3 sekcyjny dla sterowników PC)



RAIN BIRD

LP	Kod	
22	JSIRR4	SI-RR+4 Sterownik modułarny zewnętrzny (4-12 sekcyjny)
23	F38150	ESP-4MEU Sterownik zewnętrzny (4-13 sekcyjny)
24	F38200	ESP-SM3 (moduł 3 sekcyjny)



TORO

LP	Kod	
25	DDC-4-220-OD	DDC-4-220-OD 4 sekcje 220V + transformator
26	DDC-6-220-OD	DDC-6-220-OD 6 sekcji 220V + transformator
27	DDC-8-220-OD	DDC-8-220-OD 8 sekcji 220V + transformator
28	TMC-212-OD-50H	TMC-212-OD-50H 4 sekcje rozbudowa do 12 sekcji 230V + transformator
29	TSM-02	Moduł 2 sekcyjny do sterowników TMC

STEROWNIKI BATTERYJNE

9.3



HUNTER

LP	Kod	
30	SVC100	SVC-100 Sterownik zewnętrzny (1-sekcyjny) z cewką 9V
31	SVC200	SVC-200 Sterownik zewnętrzny (2-sekcyjny) z cewką 9V
32	SVC400	SVC-400 Sterownik zewnętrzny (4-sekcyjny) z cewką 9V
33	458200	Cewka 9V



RAIN

LP	Kod	
34	165.1500000	EVO 1 Sterownik zewnętrzny (1-sekcyjny) z cewką 9V
35	166.1500000	EVO 2 Sterownik zewnętrzny (2-sekcyjny) z cewką 9V
36	167.1500000	EVO 4 Sterownik zewnętrzny (4-sekcyjny) z cewką 9V
37	101.3407000	Cewka 9V



RAIN BIRD

LP	Kod	
38	JWP001	WP-1 elektroniczny sterownik bateryjny (1-sekcyjny)
39	JWP002	WP-2 elektroniczny sterownik bateryjny (2-sekcyjny)
40	JWP004	WP-4 elektroniczny sterownik bateryjny (4-sekcyjny)
41	JWP008	WP-8 elektroniczny sterownik bateryjny (8-sekcyjny)
42	LU3100	Cewka 9V
43	A61200	Czujnik deszczu (opcja RSD-BEX)



TORO

LP	Kod	
44	DDCWP-2-9V	DDC WP-2-9V 2 sekcje, 9V (IP68) z cewką
45	DDCWP-4-9V	DDC WP-4-9V 4 sekcje, 9V (IP68) z cewką
46	DDCWP-6-9V	DDC WP-6-9V 6 sekcji, 9V (IP68) z cewką
47	DDCWP-8-9V	DDC WP-8-9V 8 sekcji, 9V (IP68) z cewką
48	DCLS-P	DCLS-P cewka 9V

DETEKTORY DESZCZU

9.4



HUNTER

LP	Kod	
49	MINI-CLICK	MINI-CLIK - czujnik wyłączający system nawadniania w momencie opadu deszczu
50	RAIN-CLICK	RAIN-CLIK - czujnik wyłączający system nawadniania w momencie opadu deszczu (z żaluzją)
51	WIRELESS	WIRELESS RAIN-CLIK (beprzewodowy czujnik deszczu)



RAIN

LP	Kod	
52	A61200	RSD-BEX-czujnik opadu deszczu
53	F30000	RAINCHECK-wyłącznik nawadniania



RAIN BIRD

LP	Kod	
54	JEZ001	EASY RAIN JTV KIT (1 sekcyny z zaworem 1")
55	JWP002	WP-2 elektroniczny sterownik bateryjny (2-sekcyny)
56	JWP004	WP-4 elektroniczny sterownik bateryjny (4-sekcyny)
57	JWP008	WP-8 elektroniczny sterownik bateryjny (8-sekcyny)
58	LU3100	Cewka 9V
59	A61200	Czujnik deszczu (opcja RSD-BEX)



TORO

LP	Kod	
60	TRS	TRS - przewodowy wyłącznik deszczowy
61	TWRS-I	TWRS-I - bezprzewodowy wyłącznik deszczowy z odbiornikiem
62	TWRFS-I	TWRFS-I - bezprzewodowy wyłącznik deszczowo-mrozowy z odbiornikiem

ELEKTROZAWORY

9.5



HUNTER

LP	Kod	
63	PGV-100G-B	Zawór PGV-100 G-B 1" FF przelotowy, z plastiku
64	PGV-151-B	Zawór PGV-151 G-B 1" FF przelotowy/kątowy, z plastiku, regulacją przepływu
65	PGV-201-B	Zawór PGV-201-B 2" FF przelotowy/kątowy, z regulacją przepływu



RAIN

LP	Kod	
66	100.4400916	RN 150 U/U z regulacją przepływu 1" (śrub./śrub.)
67	100.1560916	RN 155P M/U z regulacją przepływu 1" (zew./śrub.)
68	100.1560911	RN 155 PMM z regulacją przepływu 1" (zew./zew.)
69	100.1580911	RN 155 PFF z regulacją przepływu 1" (wew./wew.)
70	100.5701211	RN 160 PFF z regulacją przepływu 1 1/4" (wew./wew.)
71	100.5701511	RN 160 PFF z regulacją przepływu 1 1/2" (wew./wew.)
72	100.1802510	RN 180 PFF z regulacją przepływu 2" (wew./wew.)
73	100.1803410	RN 180 PFF z regulacją przepływu 3" (wew./wew.)



RAIN BIRD

LP	Kod	
74	B70211	Elektrozawór 100-DV z cewką 24 VAC (1" FF) z gwintem wewnętrznym na wlocie i wylocie 1"
75	B70240	Elektrozawór 100-DV z cewką 9 V (1" FF) z gwintem wewnętrznym na wlocie i wylocie
76	B31510	Elektrozawór 150-PGA 24 VAC, 1/2" FF z gwintem wewnętrznym na wlocie i wylocie
77	B31610	Elektrozawór 150-PGA 9 VAC, 1/2" FF z gwintem wewnętrznym na wlocie i wylocie
78	B31540	Elektrozawór 200-PGA 24 VAC 2" FF z gwintem wewnętrznym na wlocie i wylocie
79	B31640	200-PGA 9 V 2" FF z gwintem wewnętrznym na wlocie i wylocie



TORO

LP	Kod	
80	EZP-03-54	EZ- Flo Plus 25 mm (1*) GW bez regulacji przepływu
81	EZP-23-54	EZ- Flo Plus 25 mm (1*) z regulacją przepływu

ZRASZACZE ROTACYJNE (OBROTOWE)

9.6



HUNTER

LP	Kod	
82	PGJ-04	PGJ-04-A Zraszacz przekładniowy sektorowy, wysokość wynurz.: 10cm, plastikowa część wynurzalna (zasięg 4,6-11,3m)
83	PGPADJ	PGP-ADJ-XX Zraszacz przekładniowy sektorowy, wysokość wynurz.: 10cm, plastikowa część wynurzalna (zasięg 6,7-15,8m)
84	PGPADV	PGP-ADV-XX Zraszacz przekładniowy pełnozakresowy, wysokość wynurz.: 10cm, plastikowa część wynurzalna (zasięg 6,7-15,8m)



RAIN BIRD

LP	Kod	
85	Y34000	Zraszacz przekładniowy sektorowy 40-360°, wys. wynurz.: 10 cm 3504-PC 1/2" (zasięg 4,6-10,7m)
86	Y34500	Zraszacz przekładniowy sektorowy 40-360° wys. wynurz.: 10cm z zaworem stopowym 3504-PC-SAM (zasięg 4,6-10,7m)
87	Y45752SS30	Zraszacz przekładniowy sektorowy 40-360° wys. wynurz.: 10cm z zaworem stopowym część wynurzalna ze stali nierdzewnej 5004 Plus PC-SS-AM (zasięg 7,6-15,2m)
89	B0690008	Zraszacz impaktowy sektorowy i pełnozakresowy, dysza 08 MAXI-PAW (zasięg 6,7-13,7m)



RAIN

LP	Kod	
90	280.1150100	KRAIN So75 " , wysokość wynurz.: 10cm (zasięg 6,7-15,9m)
91		KRAIN So50 " , wysokość wynurz.: 10cm (zasięg 6,7-15,9m)



TORO

LP	Kod	
92	MINI8-4P	MINI 8 - 4P (gwint 1/4 sektorowy i pełnoobrotowy
93	TR50P	TR50P (gwint 3/4) sektorowy i pełnoobrotowy, 2 dysze
94	TR50XTP	TR50XTP (gwint 3/4) sektorowy i pełnoobrotowy, zamknięcie wody, regulowana i wysokość strumienia

ZRASZACZE STATYCZNE (KORPUSY I DYSZE)

9.7



HUNTER

LP	Kod	
95	PROS-04	PROS-04 korpus zraszacza 4" (10cm wynurzalny)
96	PROS-12	PROS-12 korpus zraszacza 12" (41 cm wynurzalny)
97	8A	8A dysza regulowana 25°-360° (zasięg 2,7 m)
98	10A	10A dysza regulowana 25°-360° (zasięg 3,7m)
99	12A	12A dysza regulowana 25°-360° (zasięg 4,3 m)
100	15A	15A dysza regulowana 25°-360° (zasięg 5,2m)
101	17A	17A dysza regulowana 25°-360° (zasięg 5,8m)
102	SS-530	SS-530 dysza prostokątna (zasięg 1,5x4,6m) z ustawieniem lewym
103	RCS-515	RCS-515 dysza prostokątna z ustawieniem prawym (zasięg 1,5x4,6m)



MP ROTATOR - WALLA - HUNTER

LP	Kod	
103	MPCORNER	MP corner 45°-105° od 2,5 x 4,6m
104		MP Left Strip, MP Right Strip, SIDESTRIP
105	MP1000360	MP 1000 360° od 2,5 x 4,6m
106	MP100090	MP 1000 90°-210° od 2,5 x 4,6m
107	MP2000360	MP 2000 360° od 6,7 x 9m
108	MP200090	MP 2000 90°-210° od 6,7 x 9m
109	MP2000210	MP 2000 210°-270° od 6,7 x 9m
110	MP3000360	MP 3000 360° od 6,7 x 9m
111	MP300090	MP 3000 90°-210° od 6,7 x 9m
112	MP3000210	MP 3000 210°-270° od 6,7 x 9m



RAIN BIRD

LP	Kod	
113	A 44120	1804 (wysokość wynurzenia 10 CM) 1/2"
114	A 44305	1812 (wysokość wynurzenia 30 cm) 1/2"
115	A 43905	1804-SAM (wysokość wynurzenia 10 cm) 1/2" z wbudowanym zaworem SAM
116	A 43930	1812-SAM (wysokość wynurzenia 30 cm) 1/2" z wbudowanym zaworem SAM
117		Dysza VAN dla głowic UNI-Spray i 1800
118	P10004	Seria 4-VAN (zasięg 1,8m) kąt strugi 0° żółta
119	P10006	Seria 6-VAN (zasięg 1,8m) kąt strugi 0° pomarańcz.
120	P10008	Seria 8-VAN (zasięg 2,4m) kąt strugi 5° zielona
121	P10010	Seria 10-VAN (zasięg 3,1m) kąt strugi 10° niebiesk.
122	P10012	Seria 12-VAN (zasięg 3,7m) kąt strugi 15° brąz.
123	P10015	Seria 15-VAN (zasięg 4,6m) kąt strugi 23° czarna
124	P10018	Seria 18-VAN (zasięg 5,5m) kąt strugi 26° beżowa
125	A47007	15 CST-Grey (zasięg 1,2 x 9,2m)
126	A47006	15 EST-Grey (zasięg 1,2 x 4,6m)
127	A47008	15 SST-Grey (zasięg 1,2 x 9,2m)
128	A47050	15 SQ-Grey (zasięg 7,0 x 7,0m)



ZRASZACZE STATYCZNE (KORPUSY I DYSZE)

9.8



TORO

LP	Kod	Zraszacz z głowicą stałą 100 mm (4") z dyszą VAN
129	LPS410	LPS 4 10 z dyszą 10 VAN
130	LPS412	LPS 4 12 z dyszą 12 VAN
131	LPS415	LPS 4 15 z dyszą 15 VAN
132	LPS417	LPS 4 17 z dyszą 17 VAN



MP ROTATOR - WALLA - HUNTER

LP	Kod	Zraszacz 570 z "CLASSIC"
133	89-3978	100 mm (4") bez dyszy
134	89-3979	150 mm (6") bez dyszy
135	89-3982	300 mm (12") wyjście z boku, bez dyszy
136	89-4723	100 mm (4") z zaworem stopowym, bez dyszy

LP	Kod	Zraszacz
137	102-2828	570 XF 100 mm (4") z zaworem zamykającym X-Flow
138	102-0001	570 PRX 100 mm (4") z regulatorem ciśnienia i X-Flow



RAIN BIRD

LP	Kod	Dysze do zraszaczy 570 oraz LPS z płynną regulacją kąta (TVAN)
139	TVAN8	TVAN-8 zasięg 2,4 m 30-360 stopnie (zielona)
140	TVAN10	TVAN-10 zasięg 3,9 m 30-360 stopnie (niebieska)
141	TVAN12	TVAN-12 zasięg 3,7 m 30-360 stopnie (brązowa)
142	TVAN15	TVAN-15 zasięg 4,6 m 30-360 stopnie (czarna)
143	TVAN17	TVAN-17 zasięg 5,2 m 30-360 stopnie (szara)

SKRZYNKI ZAWOROWE

9.9



RAIN

LP	Kod	
144	210.3000150	Skrzynka okrągła mała d16xD20xH24
145	210.3000250	Skrzynka okrągła duża d24xD34xH26
146	210.2000800	Skrzynka prosta mała 51x37xH31
147	210.2000830	Skrzynka prosta duża 63x48xH31



RAIN

LP	Kod	
148	610.0908701	Skrzynka z wbudowanym zaworem kulowym " 3/4

LINIE KROPLUJĄCE

9.10

LINIA KROPLUJĄCA KOMPENSACJĄ CIŚNIENIA



RAIN BIRD

LP	Kod	
149	DP162233100	100 m długości, średnicy wewnętrznej 16 mm, rozstaw emiterów 33 cm, przepływ 2,2 L/h

RAIN

LP	Kod	
150	800.5020103	Linia kroplująca z kompensacją ciśnienia czarna 100mb-kroplownik co 30 cm (2,2 L/h)

LINIA KROPLUJĄCA BEZ KOMPENSACJI CIŚNIENIA



RAIN

LP	Kod	Zraszacz 570 z "CLASSIC"
151	800.5020450	Linia kroplująca bez kompensacji ciśnienia 100mb-kroplownik co 30 cm (2,2 L/h)
152	500.0136600	Linia kroplująca bez kompensacji ciśnienia 50mb-kroplownik co 30 cm (2,2 L/h)

WĄŻ NAWADNIAJĄCY POROWATY (POCĄCY)

9.10



RAIN

LP	Kod	
153	350.2030150	Wąż porowaty 150 mb Ø16

SZPILKI DO LINII KROPLUJĄCYCH

9.11

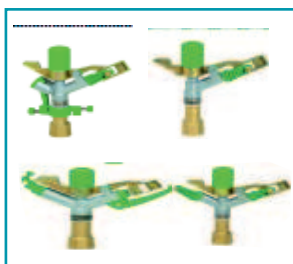


RAIN

LP	Kod	
154	800.2100500	Szpilki do mocowania linii kroplujących (za 1 szt.)

ZRASZACZE ROLNICZE

9.11



ZRASZACZE

LP	Kod	Zraszacz 570 z "CLASSIC"
155	R3	R3 pełnoobrotowy 3/4" (zasięg 11,5-16,4 m)
156	R3S	R3S sektorowy 3/4" (zasięg 11,5-16,4 m)
157	V2	V2 pełnoobrotowy 1" (zasięg 13,0-19,0 m)
158	R3V	R3V pełnoobrotowy 3/4" (zasięg 11,5-16,4 m)
159	AB	AB pełnoobrotowy 1" (zasięg 12,5-19,0 m)
160	R6	R6 sektorowy 1" (zasięg 13,5-19,0 m)
161	R18	R18 pełnoobrotowy 1 1/4" (zasięg 15,0-24,5 m)
162	R18S	R18S sektorowy 1 1/4" (zasięg 15,0-24,5 m)
163	R25	R25 pełnoobrotowy 1 1/2" (zasięg 18,0-39,5 m)
164	R25S	R25S sektorowy 1 1/2" (zasięg 18,0-39,5 m)



TRÓJNOGI

LP	Kod	
165	RE0640070	Trójnóg z regulacją wysokości, przyłącze 1/2"
166	RE0640071	Trójnóg z regulacją wysokości, przyłącze 3/4"
167	TA3-1	Trójnóg z regulacją wysokości, przyłącze 1"
168	TA5-11/4	Trójnóg z regulacją wysokości, przyłącze 1, 1/4"
169	TA6-11/2	Trójnóg z regulacją wysokości, przyłącze 1, 1/2"

RURY INSTALACYJNE

9.12



CZARNE PN 4 / PN 6

LP	Kod	
170	PPE16NIRR	Ø 16 / PN 4
171	PPE20NIRR	Ø 20 / PN 4
172	PPE25NIRR	Ø 25 / PN 4
173	PPE32NIRR	Ø 32 / PN 4
174	PPE40NIRR	Ø 40 / PN 4
175	PPE50NIRR	Ø 50 / PN 4
176	PPE63NIRR	Ø 63 / PN 4



NIEBIESKIE "WODOCIĄGOWE" PN 10

LP	Kod	
177	13062512	Ø 25 / PN 10
178	11063215	Ø 32 / PN 10
179	11064015	Ø 40 / PN 10
180	11065010	Ø 50 / PN 10
181	11066310	Ø 63 / PN 10
182	11067510	Ø 75 / PN 10

OPASKI I ZŁĄCZKI INSTALACYJNE

9.12



OPASKI INSTALACYJNE SKRĘCANE

LP	Kod	
183	933052	PE- opaska skręcana 25 x 1/2"
184	933054	PE- opaska skręcana 25 x 3/4"
185	933056	PE- opaska skręcana 32 x 1/2"
186	933058	PE- opaska skręcana 32 x 3/4"
187	933062	PE- opaska skręcana 40 x 1/2"
188	933064	PE- opaska skręcana 40 x 3/4"

OPASKI I ZŁĄCZKI INSTALACYJNE

9.13



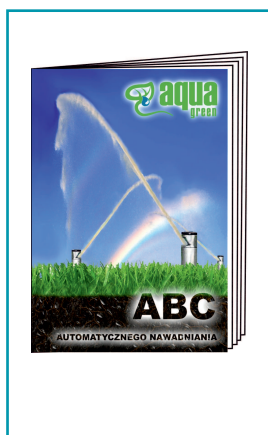
OPASKI INSTALACYJNE

LP	Kod	
189	1205.39	PE 40 x 3/4" GW
190	1205.40	PE 40 x 1" GW
191	1205.48	PE 50 x 1/2" GW
192	1205.49	PE 50 x 3/4" GW
193	1205.50	PE 50 x 1" GW
194	1205.51	PE 51 x 5/4" G
195	1205.63	PE 63 x 1/2" GW wzmocniona
196	1205.64	PE 63 x 3/4" GW wzmocniona
197	1205.65	PE 63 x 1" GW wzmocniona
198	1205.66	PE 63 x 5/4" G wzmocniona
199	1205.67	PE 63 x 6/4" GW wzmocniona
200	1205.75	PE 75 x 1/2" GW wzmocniona
201	1205.76	PE 75 x 3/4" GW wzmocniona
202	1205.77	PE 75 x 1" GW wzmocniona
203	1205.78	PE 75 x 5/4" GW wzmocniona
204	1205.79	PE 75 x 6/4" GW wzmocniona
205	1205.80	PE 75 x 2" GW wzmocniona
206	1205.90	PE 90 x 1/2" GW wzmocniona
207	1205.91	PE 90 x 3/4" GW wzmocniona
208	1205.92	PE 90 x 1" GW wzmocniona
209	1205.93	PE 90 x 5/4" GW wzmocniona
210	1205.94	PE 90 x 6/4" GW wzmocniona
211	1205.95	PE 90 x 2" GW wzmocniona
212	1206.09	PE 110 x 1/2" GW wzmocniona
213	1206.10	PE 110 x 3/4" GW wzmocniona
214	1206.11	PE 110 x 1" GW wzmocniona
215	1206.12	PE 110 x 5/4" GW wzmocniona
216	1206.13	PE 110 x 6/4" GW wzmocniona
217	1206.14	PE 110 x 2" GW wzmocniona
218	1008.91	PE 110 x 3" GW wzmocniona
219	1206.26	PE 125 x 1" GW wzmocniona
220	1206.27	PE 125 x 5/4" GW wzmocniona
221	1206.28	PE 125 x 6/4" GW wzmocniona
222	1206.29	PE 125 x 2" GW wzmocniona
223	1206.30	PE 160 x 3/4" GW wzmocniona
224	1206.31	PE 160 x 1" GW wzmocniona
225	1206.32	PE 160 x 5/4" GW wzmocniona
226	1206.33	PE 160 x 6/4" GW wzmocniona
227	1206.34	PE 160 x 2" GW wzmocniona
228	1206.35	PE 160 x 3" GW wzmocniona
229	1206.36	PE 160 x 4" GW wzmocniona



ZŁĄCZKI SKRĘCANE TYPU LOCK

LP	Kod	
230	3261/1616	NA-ZS dwuzłączka skręcana 16x16
231	3261/2020	NA-ZS dwuzłączka skręcana 20x20
232	3294/0161	NA-ZS kolano GZ 16x1/2"
233	3300/1616	NA-ZS kolano 16x16
234	3294/0162	NA-ZS kolano GZ 16x3/4"
235	3294/0201	NA-ZS kolano GZ 20x1/2"
236	3300/2016	NA-ZS kolano 20x16
237	3300/2020	NA-ZS kolano 20x20
238	3294/0202	NA-ZS kolano GZ 20x3/4"
239	3271/0016	NA-ZS korek 16
240	3271/0020	NA-ZS korek 20
241	3281/0161	NA-ZS trójnik GZ 16x1/2"x16
242	3291/1616	NA-ZS trójnik 16x16x16
243	3291/1620	NA-ZS trójnik 16x20x16
244	3281/0162	NA-ZS trójnik 16x3/4"x16
245	3281/0201	NA-ZS trójnik 20x1/2"x20
246	3291/2016	NA-ZS trójnik 20x16x20
247	3291/2020	NA-ZS trójnik 20x20x20
248	3281/0202	NA-ZS trójnik GZ 20x3/4"x20
249	3251/0161	NA-ZS złączka skręcana GZ 16-1/2"
250	3251/0162	NA-ZS złączka skręcana GZ 16-3/4"
251	3251/0201	NA-ZS złączka skręcana GZ 20-1/2"
252	3251/0202	NA-ZS złączka skręcana GZ 20-3/4"



BROSZURA "ABC AUTOMATYCZNEGO NAWADNIANIA"

Poradnik jest doskonałą pomocą dla wszystkich osób chcących samodzielnie wykonać instalację systemu automatycznego nawadniania. W łatwy i przystępny sposób przedstawia metody projektowania, instalacji oraz uruchomienia efektywnego i ekonomicznego systemu nawadniania. Jest doskonałym materiałem reklamowym jak i handlowym.

Broszura "ABC AUTOMATYCZNEGO NAWADNIANIA"

INFORMACJE POTRZEBNE DO NARYSOWANIA PLANU OGRODU

NAZWISKO:	
Adres:	
Telefon:	
Termin przedstawienia projektu:	
Planowane zakończenie projektu:	
Ciśnienie:	Bar
Przepływ:	m ³ /h

Zimny klimat (czy instalacja może zamarzać w czasie zimy?)

- ☐ Tak ☐ Nie

Jakie jest źródło wody?

- ☐ Woda miejska
☐ Studnia głębinowa Głębokość:m
☐ Studnia Głębokość:m

Ważne: Należy wyraźnie wskazać położenie źródła wody na planie

Typ i rozmiar rury:

Średnica rury:mm (średnica zewnętrzna)

Materiały rury:

- ☐ LD PE (czarny miękki plastik) ☐ PVC (szary twardy plastik)
☐ Miedź ☐ Inny
☐ Stal

Jakiego typu sterownika chcesz używać?

- ☐ Sterownik zasilany napięciem 230/24V (dostępne zasilanie sieciowe)
☐ Sterownik zasilny bateryjnie 9V (zasilanie sieciowe niedostępne)

Ważne: Należy wyraźnie wskazać położenie sterownika na planie.

Położenie zaworów elektromagnetycznych:


- ☐ Na zewnątrz (w skrzynce zaworów)
☐ Garaż/pomieszczenie techniczne

Ważne: Należy wyraźnie wskazać położenie zaworów elektromagnetycznych na planie.

Pamiętaj aby wyraźnie wskazać:

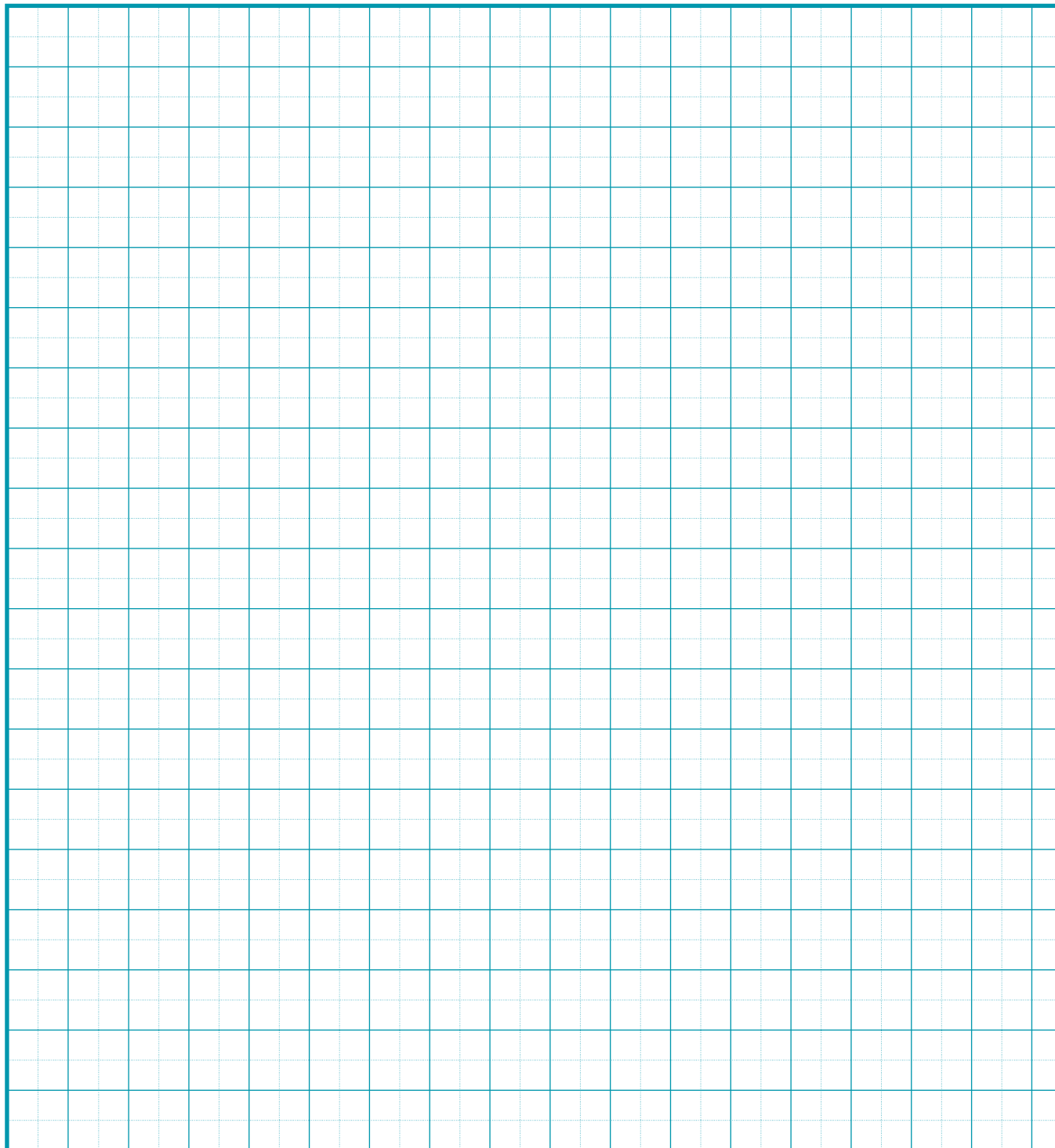
● Źródło wody

 Sterownik

 Zawory

Strefy: 1: trawnik
2: rabaty kwiatowe
i żywopłoty

3: obszary, które
nie mają być nawadniane
4: budynek

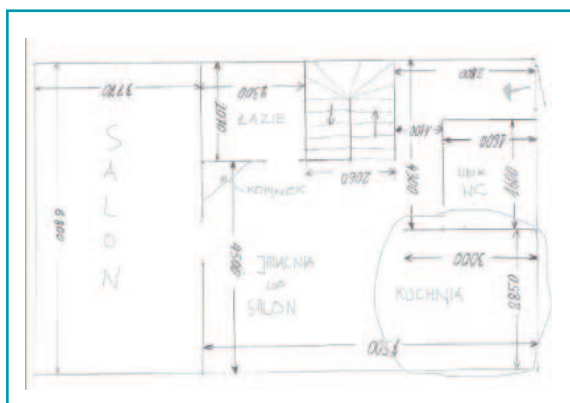
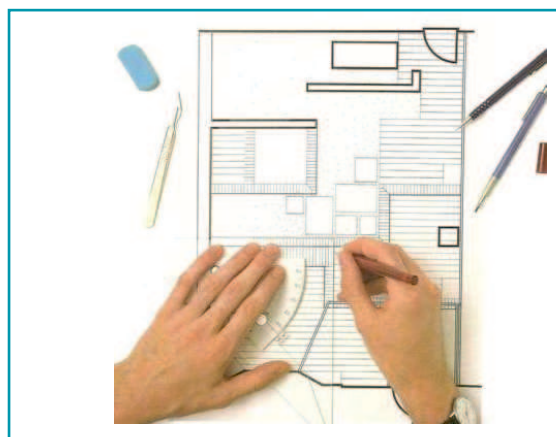


Twój projekt w 3 krokach:

1. Narysuj plan swojego ogrodu

Będą potrzebne:

- kartka papieru
- taśma miernicza
- kompas
- ołówek
- pisak
- linijka
- gumka



Rozpocznij rysowanie planu od narysowania domu i granicy działki.

Narysuj chodniki, tarasy, domki gospodarcze itp., przyjmując położenie domu, jako punkt odniesienia.

Wskaż obszary, które mają być nawadniane oraz obszary, które nie mają być nawadniane.

Wskaż także położenie drzew, krzewów, żywopłotów i rabat kwiatowych.

Po sporządzeniu planu przekopiuj go na załączoną kartkę papieru milimetrowego.

